

JUDEȚUL DUROSTOR

DISTRICT DE DUROSTOR

Populațiunea totală aproximativ 129.735. — Intindere aprox. 3000 km. □. — Plăși 5. — Comune urbane 2: Silistra și Turtucaia. — Comune rurale 49. — Sate 172.

Agricultura: Sol excelent și producțiune bogată. Comerțul dezvoltat în cereale, vite și diferite produse ale județului.

Industria numără câte-va mori sistematice și alte mici industrii.

Mine și cariere: cariere de piatră de construcție și piatră calcaroasă pentru fabricarea varului

Population approximative totale 129.735 habitants. — superficie approximative 3000 km. □ Arrondissements 5. — Communes urbaines 2: Silistra et Turtucaia. — Communes rurales 49. — Villages 172

Agriculture: Sol excellent et production fort riche. Commerce développé en céréales, bétail et différents produits du département.

L'industrie compte quelques moulins systématiques et autres petites industries.

Mines et carrières: carrières de pierre de construction et pierre calcaire pour la fabrication de la chaux.

I

COMUNE URBAINE — COMMUNES URBAINES

Capitala județului **SILISTRA** Chef-lieu du district

Situat în fața orașelului Ostrov, la 9 km. depărtare de Călărași și la 145 km. de București—Locuitori 13.756. — Oraș comercial și mare centru de comerț cu cereale din întregul județ. — Reședința autorităților principale din județ.

Învățământul: 1 Liceu român de băieți, 1 Liceu bulgar, o școală secundară română de fete, 4 școli primar. mixte, școală turcă, școală bulgară.

Armata: Reședința Diviziei IX-a și a regimentului 35 Infanterie — Spitalul Diviziei IX-a.

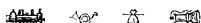
Spital civil—Tribunal și Judecătorie — Vapoarele N. F. R. fac curse regulate între Galați și Silistra.

Situé en face de la petite ville d'Ostrov, à 9 km. de Călărași et à 145 km. de Bucarest. — Population 13 756 habitants. — Ville commerciale et grand centre de commerce de céréales de tout le département. Résidence des autorités principales du district.

Enseignement: 1 Lycée roumain de garçons, 1 lycée bulgare, une école secondaire roumaine de filles, 4 écoles roumaines primaires mixtes, école turque, école bulgare.

Armée: Résidence de la IX-ème division et du 35-ème rég. d'infanterie. — Hôpital de la IX-ème division.

Hôpital civil, — Tribunal, Justice de paix. — Les vapeurs de la N. F. R font des courses régulières entre Galatz et Silistra



ADRESE PROFESIONALE — ADRESSES PROFESSIONNELLES

Cârciumari: Colesnicov Martian — Zaridof D-trn.

Advocați: Costopol Mircea — Callas Șerban — Hențescu C. — Lala Mihail P. — Melidon Ervant.

Ape gazoase (fabr.): Calcef Iv. Vasile — Crăstef P. & Nicolae M.

Asigurări (agenții): „Agricola“, agent Pincas Marcus & Co. — „Dacia“, agenți: Petrovici G., C-tinescu M. & Bujini D. — „Generală“, agent, „Comptoir Commercial“, soc. în nume colectiv — „Natională“, agent, Papasian Ohanez — „Prevedereă“, reprezentant, Iosef Alhalei, comerciant — „Urania“, agent, Stoșeff Slavi.

Băcani: Bacargief Ilia — Burhan Achif — Călinescu Aristotel — Colesnicov Martian — Craleț Nicola — Danceva P. Roma — Halil Ibrian — Mungief M. Nicola — Papazian Ovanex — Popov I.

Băi: Ali Sinciri.

Bancheri: Dimitrof Todor.

Bănci: *B-ca „Deli-Orman“*, capital 1.000.000 lei. Președ., Manolof Avram, director, Caragheorghieff Vasile, procurist, Raeadjief Dobre G. — *B-ca „Durosthor“*, capit. 1.500.000 lei. Președ., Petrescu Comnen N. (advocat București), ad-tori delegați: Spiridon G., director, Petrasincu Vanghele, procurist, Dașcu Mișu — *B-ca de Industrie și Comerț Dobrogean* (Constanța), sucursală, Director, Ionescu Voicana Theodor, procurist, Miticoff I. D. — *B-ca „Niva“*, soc. de credit pe acțiuni, capit. 100.000 lei — *B-ca „Saeđinene“*, Soc. de credit pe acțiuni Bal-

cie (sucurs.) — *B-ca Silistra“*, soc. an., capital deplin vărsat 1.000.000 lei. Președ., Colonel Solacolu-Traian Aurel, ad-tor deleg., Lalla P. Mihail, d rector, Teodoru D. Alex., — *B-ca „Urbană“* București (sucursală), director, Mischia D. „Banca Țăranilor din Durosthor“ Ș. A. Capital 1.000.000 lei.

Bănci populare: „*Înfrățirea*“, Federala B-cilor Populare și Coop. Sătești, soc. coop. de credit, vânzări și desf. în comun. Capital deplin vărsat 200.000 lei. Președ., Preot Armandoff Gr., director, Caragheorghief Teodor. „*Silistra“*, Soc. coop. de credit. Capital 150.000 lei. Președ., Peneof St., director, Caragheorghief Teodor.

Bărbieri: Bedrosian Ardașez — Memet Mustafa Cara — Salim Azis — Topuz Salim Amet.

Băuturi spirtoase (en gros): Anghelof Iv. Ivan — Bobef Hristu.

Berării: Boțef Dimitrie — Drăgănescu Dimitrie — Mihăilescu Șt.

Brutari: Bogdanof S. — Costof Filip — Cuzmanof M. — Pazorlă Arif Amet — Sibanof Arso — Todorof Nicola — Velef Iostro.

Cafenele: Așir Memet — Ciolacof M. Ivan — Cirmăzău: Ali Dimitrof Hristu — Voicof Nicola.

Căldărari: Marinof Toeiu.

Cărămizi și țigle (fabr.): Frații Sireții — Manolof Chirciu.

Cărbuni (dep.): B-ca „Deli-Orman“ — Frații Minef.

SOC. MOTRICA ROMANA

Motoare „Diesel“, Mori, Fabrici de cărămizi și cherestea București. Bd. I. C. Brătianu 82 Telef. 56/10.

Caretași: Cehlarof S. Ruse.
Ceasornicari: Hagi Ibriam-Hafuz Șefea — Melcorian Ovanes — Moise B. Solomon.
Cereale (comerc.): Alhalel Iosef — B-ca Deli-Orman — B-ca Durostor — Capon Bucu — Levi R. Muson — Pencof Șt. — Petrovici Gh. & Co. — Pincas M. & Co. — Sideri Alex. & Isidor.
Cinematografe: Zăgănescu V.
Cismari: Costof Iancu — Ivanof Hristu — Jecof Petcu.
Cofetării: Ciomu D-tru
Cojocari: Boneef Ivan — Bozef N. Teodor.
Comisionari: Cutoris N. C-tin — Petrovici Gh. & Co. — Sideri Alex. & Isidor.
Croitori: Dobrescu D. — Petrof Nicola — Stoicoef Alex.
Curelari: Boltof P. Teodor — Dimitranof Anghel — Dimitranof Dragni — Eneef Haralambi — Nicolof Stoiciu.
Cuștari: Șair Hagi Husein.
Dărăcitori de lână: Chiriacef Iv. D. — Gospodinof Ilie.
Farmacii: Corbeanu N. — D-r. Pucerea Tașcu.
Fierării (atel.): Cănef Stoian — Cehlarof Rusi — Ilief Andrei — Manolof Gh. — Maximof I. — Nicolof Minciu.
Fierării (mag.): Ghițof Manolof Gh. — Ilief Andrei — Maximof A. Ivan.
Fotografi: Asimopulos Stavri — Gheorghief D-tru — Mavcarian Tatos — Sterescu I.
Galanterii: Caragiof Șt. — Frații Pavlof.
Haine bărbățești: Caragiof Șt.
Hoteluri: „Comercial”, antrep., Bobef Hristu — „Dobrogea”, antrep., Crăstef P. & Nicolae M. — „Sinaia”, antrep., Țingora.
Lemne de construcție (dep.): „Râul Târgului” soc. coop. pentru exploat. de păduri și industria lemnului din C.-Lung Jud. Museel (sucurs.)
Librării: Znamenof Nedeleiu.
Lumânări: Popof B. Ivan — Zlatarof Enciu.

Manufactură: Bratoef Radi — Chiriacef Iordan — Covacef I. — Cozarof Șt. — Doicef Călin — Frații Danef — Gancef Panaiot — Manolof Avram — Obrețenof Petre — Panef Anghel — Șoc. anon. Româno-Armeană de Manufactură și Stofe, fostă Tulumbagian. Terzian & Co. (București), (sucurs) — Topsacalian M. Zacar.
Mărunțișuri: Atanasof Atanas — Draganof I. — Fotef Petre — Ganef Ivan — Ivănescu N-lae — Mercador I B. Ilia.
Medici: Alexandrof Naum — Bușac C. (medie primar al județului) — Bănică M. I. — Roșuleț — Teodorescu I. — Turneanu I.
Mezeluri: Ioanidis Gh.
Mobile: Târgohof Nicola.
Morari: Sideri Alex.
Mori (cu motor): Prunaru Șt. & C-tinescu M.
Opincari: Septar Ahmet.
Ouă (dep.): Hali Ibriam & Posi.
Petrol (dep.): Soc. aa. D. Distribuția Petrolului (București).
Pielării (mag.): Nicolof Vălcu — Petrof Simion.
Plăpămari: Marinescu Petrache.
Săli de spectacole: Cereul Militar
Săpunari: Pancef Iv. Velieu
Sticlării și porcelanuri: Atanasof Atanas — Draganof Ivan — Ianculovici Iancu.
Strungari: Azopian Hampartum.
Tăbăcari: Tabacof I. T.
Tâmplari: Crăstef I. Crăstin — Peef Șt. — Stoicoef Radoslav — Zavergief Gh.
Tinichigii: Robinsohn Rudolf — Vachel Isaac Mico.
Tipografii: Armeanof Petre
Tutun (debite): Arabagian M. — Constantin Anghel — Duțulescu I — Emin M. Amet
Vinuri (Depozite): „Podgoria”, soc. an. București.
Vopsele (mag.): Avram David — Fole. Hagi Petre — Mercado — Elias Iosef B
Zarafi: Semo E. David

TURTUCAIA

Comună urbană. — Port la Dunăre în fața portului Oltenița. — Locuitori 12.130. — La 65 km. depărtare de Sillstra și 3 km. de portul Oltenița.

Commune urbaine — Port au Danube en face du port d'Oltenitza. — Population 12.130 hab. A 65 km de Sillstra et 3 km. du port d'Oltenitza



ADRESE PROFESIONALE — ADRESSES PROFESSIONNELLES:

Asigurări (agenții): „Națională”, agent. Gheroglu Ganciu; „Urania”, agent, Petricof, A.
Bănci: Băciovaru C. Iordan, Biureeci Salim Ismail. Caraiivan Gheorghe, Catrangiu Marin, Chermeteief D. Costea, Dănescu Niță. Drăgănescu Vasile. Mahmud Satecă, Memet Mahmud, Racev Ștefan, Saragiolu Amet, Satanan Iusein. Soc. Coop. „Turtuceia”. Tacu I. Tudor, Zamfiroff Vladimir
Bănci (soc. anon.): Banca „Cadrilaterul”, capital 1.000.000 lei; „Banca Sindicatului viticol, pomicol și agricol, capital 500.000 lei. Președ., Ionescu Gh.
Bănci populare: „Regele Carol I.”, cap. 250.000 lei. Președ. Niulescu Dușu D-tru.
Cărămizi și țiglă (fabr.): Soc. an. „Turtuceia”.
Cereale (comercianți): Borolu Amet, Pica Ghiță, Zaharian Iancu & Hagi Mehmet.
Cherestea (fabr.): Soc. an. „Turtuceia”.
Cismari: Ali Deli Iusein Arif, Azaclă Ah. Alif Chiriș Memet, Ciorbagin Gr. Nicolae. Doiein

Bică Ștefan. Ferat Musin Afuz. Gădea Marin, Moseu Radu. Penu Anghel.
Cojocari: Cara-Ivan R. Ivan, Cojocaru St. Hristu. Colea Paraschiv. Ghidolu P. Velien.
Fierari: Cojocaru Tudor D-tru, Efenđi Ali Zia. Stoeanof Nicolae, Tomof Elenciu.
Manufactură: Brill Frații, Cămărașu Drăgan, Caplanian Măgărdici. Coop. „Băncei Populare”, Coop. „G-ral Averescu”, Coop. „Turtuceia”, Duică Dobre Petre. Mihăilescu Petre, Paprician Artium. Petre Ivan. Petre Ștefan, Pica A. N-lae. Sivri Hasan. Taclanian Garabet.
Mori: Costea Lupu. „Turtuceia”.
Mori sistematice: Drandaroff N-lae
Soc. cooperative: „G-ral Averescu” (manufactură). „Turtuceia”. (manuf. și coloniale). Coop. „B-cei Populare” (manufactură)
Tâmplari: Gabrovski Iv. Tudor. Petrof Stelian.
Proprietari de moși: Chermeteiu Petre (375 ha.); Dima Stoica (514 ha.).
Arendași de moși: Niulescu Dușu D-tru (215 ha.)

COMUNE RURALE — COMMUNES RURALES

ACADÂNLAR

Com. rurală, 6 sate: Acadânlar, Caraiamurlar, Caralar, Circovna, Duraclar, Suvuciu. Reședința plășii Acadânlar. Locuitori 5735.*

41 km. portul Siliștra.

Primar, Burd Panait. — Notar, Blindea P. — Invățători: Perianu L. I., Tănase T. — Invățătoare, Nicolof Frosa. — Preot Paroh, Kofcevski Petcu.

Ape gazoase (fabr.): Rusef Colin.

Băcănie și manufactură: Amet Mustafa, Aptula Hasan, Cherim N., Gîgimea Ali M., Hampartunian Ovsep, Hilef Iancu V., Iusein Apti, Iusein Rustem, Marcarian Tatiop, Mustafa Afuz Izet Hagi, Nari Riza, Riza Ali, Vartanian Ghevorc, Velep Jecu.

Cărciumari: Jecu Minciu, Nebi Iusein, Rusef Colin, Stoef Vasile Todor Hagi.

Ceasornicari: Servan Leon.

Măcelari: Cearăcci Ibram Sali.

Mori (cu aburi): Chiose Halil Iusein, Moștenit. Lașcof S.

ACBUNAR

Comună rurală, 5 sate: Acbunar, Echingic, Ghiulerchioi, Oluci, Sougeac. Plasa Curtbunar. Locuitori 3808. — 62 km. g. Bazargic.*

Primar, Ceauș Iusuf Suliman. — Notar, Cambuchie Ilie. — Invățător, Popescu Ion. — Invățătoare, Gelatcu P. Deuca.

Băcani și manufactură: Balcanschi Laliu Penciu, Hazarian Garabet, Ivanof Petru, Pacef C. Z., Sarafof Peniu Ivan.

Mori (pe apă): Petrof Ruse.

Mori (de foc): Pacef Petre, Frații Popof.

Ulei (fabr.): Cunef Gh., Stoian Nenu.

Proprietari de moșii: Zaridof Hristu (Sougeac 115 ha.).

AHMATLAR

Comună rurală, 5 sate: Ahmatlar, Cazimlar, Cenanuciler, Enghechioi, Salihler. Pl. Sarsanlar. Locuitori 3561. — 23 km. de Tuctucaia.*

Primar, Feraț Dant. — Notar, Tănăsescu F. I. — Invățători: Popescu Gh., Alexandrescu I. — Hogi (preoți turci): Mustafa Muharem H., Iusein Iuzeir, Ismail Hagi Afuz, Iomer Iusein E.

Băcani: Ismail Mamut, Mogărdici Murad, Murad Iuseni, Otunlu Ali Osman, Regep Meamet, Tonef Ivan.

Manufactură: Ismail Mamut.

AIDEMIR

Comună rurală, 2 sate: Aidemir, Tătarița. Pl. Doimuslar. Locuitori 3927.*

Primar, Ivănescu V-le. — Notar, Dimitriu Nicolae N. — Invățător, Ionescu C-tin. — Invățătoare: Ciută Eugenia, Pătrașcu Eugenia, Angelescu Maria, Matache Ecaterina. — Preot Paroh, Arnandof Grigore Gr.

Băcani: Soc. coop. „Infrățirea“.

Bănci populare: „Speranța“, capit. 20.000 lei, președ. Boef Dima.

Cărciumari: Bacevarof Ivan, Florea Stelian, Nachman Herman.

Cismari: Arabagiu Hristu C.

Manufactură: Soc. coop. „Infrățirea“.

Mori (pe apă): Hilef Miliu.

Mori (de vânt): Chiriacoș Gh., Miciu Colin Cara, Nicolof Gh., Penef Cristu.

Soc. coop.: „Infrățirea“, capit. 20.000 lei, preș. Arnandof Gr. Gr.

ALFATAR

Comună rurală, 1 sat, Alfatar. Reședința plășii Siliștra. Locuitori 3244.*

Primar, Chiriță V-le. — Notar, Istrate Zaharia N. — Invățător, Teodoreanu N-lae. — Invățătoare: Sotir Gopa Maria, Niculescu Maria, Ștefănescu Maria, Tăhoreanu Calipsa, Stoica Constanța. — Preot Paroh, Petrof Atanase.

Ape gazoase (fabr.): Jelef Gh.

Băcănie: Covacef Gh.

Cărciumari: Calciu Colin Nicola, Cilingiru Nediu Atanase, Cojocaru Tudor, Paraschiv Dumitru, Pencof Cărstin T., Stoicof Ghendu, Zlatarof D-tru Ivan.

Cismari: Gheorghie Marin, Neagol Marin.

Curclari: Ghencof Iancu Mihale.

Dărăcitori de lână: Ivanof C-tin Cara.

Mori: Babagianof Iorgu, Mezel Stoian Hristu, Zlatarof Anghel I.

Olan (fabr.): Gospodin Papcef D-tru.

Ulei (fabr.): Cupringischi Ivan Slav, Cupringischi Minciu Slav, Dicef Gospodin, Zlatef Iordan.

ANTIMOVA

Comună rurală, 1 sat: Antimova. Plasa Tartucaia. Locuit: 534. — 24 km. g. Oltenița. 12 km. de portul Tartucaia.*

Primar, Amet Dant. — Notar, Mihăilescu Ion. — Invățător, Olteanu Radu I. — Invățătoare: Cărlig Elena, Petroșanu Florica.

Fierari: Cațaru Ivan Nicolof, Haralambie Hristu, Pavlof Nicola Ivan.

Mori (cu aburi): Drandarof Nicola & Gheorghiu Petre.

Mori (pe apă): Bucliu Staniu, Ciacaru Todor Stoian, Docef Gh. Ilie, Mutaf D-tru Elena, Toni Petre.

ASTVATCHIOI

Comună rurală, 6 sate: Astvatchioi, Cufalcea, Danzilar, Hagiolar, Masutlar, Sargilar. Plasa Sarsanlar. Locuit. 3470. 25 km. gara Oltenița.*

Primar, Meamet Bei. — Notar, Popescu Bănică.

Băcănie și manufactură: Ciolachin Artur Garabet, Hogeia Tair Cuiugian Asadur, Hristu Tancu, Terzief Șt.

Cărciumari: Cazacu C-tin.

ATCHIOI

Comună rurală, 1 sat, *Atchioi**. Plasa Sarsanlar.
Locuitori 982. — 60 km. g. Oltenița.

Primar, Mantu Gh. — Notar, V-lescu Petre. —
Invățător, Asein Cercel. — Preot Paroh, Cadir
Memet Mola.

Bogasieri: Meamet Iusein Mola.

ATMAGEAUA-TATAREASCA

Comună rurală, 4 sate: *Atmageaua-Tătărească**,
Chemalchioi, Emirchioi, Pitracli. Pl. Sarsanlar.
Locuitori 3358. — 28 km. g. Oltenița.

Primar, Memet Ismail Hagi. — Notar, Mano-
lescu D-tru I. — Invățător, Alexe Stan.

Băcani și Manufactură: Amet Afaz, Aptuea Be-
chir, Asan Șaban, Laleian Mogăldieci, Memet
Ismail, Penciu Penciu.

Fierari: Gemil Usta Apti, Gemil Usta Șerif.
Proprietari de moșii: Ministerul de Domenii
(Atmageaua-Tătărească 119 ha.).

AVDULA

Comună rurală, 4 sate: *Acbunaru-Mic, Avdula**,
Carapptula, Chidirășac. Plasa Curtbunar.

Loc. 3734. — G. Bazargie în apropiere.

Primar, Hogeia Ibrahim. — Notar, Țancu Ștefan
Florea. — Invățător, Cicina N-lae. — Invăță-
toare, Avrinte Maria.

Băcani: Boiangief Todor, Covacu Vasile, Enev
Zlate, Selim Feim, Valev Cui.

Cărciumari: Deneș Temir, Nencov Stanciu, Net-
cov Ivan, Stoicev Fran Gh.

Dăruitori de lână: Neteov Ilie, Sabev Coliu
Hristu.

Morari: Colacev Iordan Alta, Marinov Mitiu.
Ulei (fabricanți): Todorov Toni, Vladcov Vasile.

BABUC

Comună rurală, 1 sat, *Babuc**. Plasa Siliștr.
Locuitori 3210. 15 km. g. Siliștr.

Primar, Dascalof Petre D. — Notar, Mareș N-I.
N. — Invățători: Ciasna Gh., Hagi St., Cion
Ion. — Invățătoare: Chiasna Gh. Flăor.
Franga Lucia, Șindrio Eliza. — Preot Paro-
Stanef Țone.

Bănci populare: „Spiru Haret”, capit. 29.000 le.
președ. Nedeleiu Trandafir.

Cărciumari: Calciscof Mitiu, Cotef Rade, Dasca
Iof Petre D., Rusef Ivan.

Cismari: Craef Vasile, Malcef Nicola, Mitef
Petre D.

Croitori: Gardef Velicu.

Curțelari: Camburof Șt. Pene, Dimof Tudor I.
Mori (cu motor): Ciausef Tudor, Soc. cooperativă
„Motor”.

BAIRAMBUNAR

Comună rurală, 8 sate: *Bairambunar**, *Ceai-
Mahle, Chezegic, Conac, Conac-Guiurgic, Marzu-
Regepchioi, Sarnebi. Plasa Curtbunar. Loc. 4270*
30 km. g. Bazargie.

Primar, Făgici Memet Abil. — Notar, Cișmigiu
Filip. — Invățători: Zamfirescu C., Nicorăsc
-C., Penescu Ilie.

Băcani: Amet Galip, Capralof Vasile Neicu, Peti
Dimu C.

Cărciumari: Gocef Mihail, Kicef Penciu S.

Cojocari: Deadu Nedu.

Mori: Frații Kricof St., Pinchas Iosef M.

Proprietari de moșii: Pinchas Iosef M.

Proprietari de păduri: Frații Hagi-Iusuf Me-
met & Co., Hagi Mustafa Rașid et Co., Casim
Suliman Hafuz et frații, Hagi Sali Hasan.

BALABANLAR

Comună rurală, 6 sate: *Atmagea, Balabanlar**.
*Lullaga Nou, Carasechioi, Caravelichioi, Dogru-
lar Plasa Doimnașlar. Locuitori 5631. —*
38 km. g. Siliștr.

Primar, Serif Iomer. — Notar, Băscoveanu I. —
Invățători: Mihăilescu I., Popescu C., Diaconu
I., Borsescu P., Zăia Iusuf. — Hogi (preot
turci): Riza Osman, Iusein Seit II., Memet
Amet, Musa Bechir, Hogeia Ida, Copral I.

Băcani: Bozagi Hacă, Hagi Ismail Ali.

Bărbieri: Belber Hasan.

Cărciumari: Agopian Topos, Gheorghiadis Savu.
Mori: Embia Ramadan, Ganciu Nicola, Hatip
Etem Hram.

BEIBUNAR

Comună rurală, 9 sate: *Arabagi, Aratmagea,
seibunar*, Cairac, Caraciu-Mare, Caragenat,
Dautlar, Sarnebi-Iurtuc, Soiacli. Plasa Curtbu-
nar. Locuitori 5207. — 53 km. g. Bazargie.*

Primar, Iaculi Iusein. — Notar, Neine N-lae —
Invățători: Papazisu P., Papazisu M., Papazisu
II., Scander Sotir, Zgară Gr. — Invățătoare:
Papazisu Z., Barbu Tiana, Ivanova Elena, Dra-
ganef V. Olga, Zgara Sevastia, Ticeva Ivana.
Preot, Papazisu N-lae.

Băcani: Cara-Călin Ilie, Ciolacu Gh., Cojocaru
Teofan, Haralambie Hristu Gh., Frații Ivanof,
Petrof Alex., Rădiscu Gh., Frații Raiciu, Ro-
manof Velicu AI., Vasileva Mitra.

Cărciumari: Bocef Șt., Mineu Ivan.

Cismari: Bancof Ivan, Șistacof Colin.

Dăruitori de lână: Altă Colaci Tudor.

Manufactură: Cara Călin Ilie, Ciolacu Gh., Co-
jocaru Teofan, Frații Ivnof, Petrof Alex., Ră-
dișcu Gh., Frații Raiciu, Romanof Velicu Ata-
nase, Vasileva Mitra.

Mori (cu motor): Ali Memet Curt.

Ulei (fabr.): Altă Colaci Tudor.

BELICA

Comună rurală, 1 sat, *Belica. Plasa Turtucaia.*
Locuitori 1396

Primar, Țescof Coliu. — Notar, Popescu B. Ilie. —
Invățători: Mateescu Ion D., Ștefan Apostol,
Popescu Radu. — Preot Paroh, Cățărescof T. D.

Băcani: Calef Andrei.

Cărciumari: Mustafef Gh. A., Popof Ilie.

Cismari: Crăstef Călin Naciu, Mincef Hristu
Lazăr.

Croitori: Calef N-lae Andrei.

Manufactură: Ciacărof Ivan P.

Mori (de foc): Frații Vasiliu Iancu și Dionisie.

Mori (de vânt): Iordanof Călin, Krăstef Atanase,
Simionof Iordan.

BOZNA

Comună rurală, 4 sate: *Aidoglu, Bazirghian, Bozna**, *Papucilor*.—*Plasa Doimușlar*.
Locuitori 2519.

Primar, Rușid Osman Afuz.—*Notar*, Ionescu D-tru.—*Invățători*: Dima R. S., Busnea P., Barnă P.

Băncani și *Manufactură*: Dumanian Seragon, Hagi Amel Hasan, Hagi Mamul Regep, Haliplian Marduros.

Dărăcitori de lână: Iusein Iacup Hagi.

CADICHIUI

Comună rurală, 1 sat, *Cadichioi**. *Plasa Sarsanlar*. Locuitori 1749.—29 km. g. *Oltenița*.

Primar, Zachia Ivan I.—*Notar*, Stoian Gh.—*Invățători*: Istrătoiu D-tru, Ionescu I.—*Invățătoare*: Minculescu Victoria, Petz Maria.—*Preot Paroh*, Căru Nedelciu Ivan.

Bănci populare: „*Plugarul*“, capital 78.000 lei, președ. Istrătoiu D-tru.

Cărciumari: Anghelof Stavre, Nenof Donciu.

Cismari: Culef Velicu, Gigiși D-tru, Ivan Petcu.

Cojocari: Goiciu Stoian

Manufactură: Brezoi Iordan, Chirculescu Surop, Coșulu N-lae I.

Mori (pe apă): Ali Iomer, Chiru Ganciu, Elama Velicu, Fair Memet, Nenof Donciu.

CAINARGEUA MARE

Comună rurală, 4 sate: *Caibular, Cainargeaua Mare**, *Hadâr Celebi, Topci*. *Plasa Silistra*.
Locuitori 2554.

Primar, Călcu E.—*Notar*, Mărgăntescu M.—*Invățători*: Georgescu Gh., Mihălcescu T.—*Invățătoare*: Georgescu Vasilica, Costinescu Aurelia.

Băncani: Popof Coștea.

Bănci populare: „*Carpați*“, capit. 43.471 lei, președ. Rusan Nedelcu.

Manufactură: Popof Coștea.

Cărciumari: Dumitru Manole.

CAINARGEUA MICA

Comună rurală, 3 sate: *Cainargeaua-Mică**, *Cociular, Zarnici*. *Plasa Silistra*. Loc. 3416.
50 km. g. *Călărași*.

Primar, Mihail Marcu.—*Notar*, Rombeanu B. I.—*Invățători*: Paraschivescu C., Rarinca A., Ionescu A., Purcaru I.—*Invățătoare*: Paraschivescu A., Nedeleanu Adreana.—*Preot Paroh*, Ofcearof Anghel.

Bănci populare: „*Isbânda*“, capit. 10.000 lei, preș. Babuciu M. I.

Bărbieri: Marin Todor T., Palcef Călin Anghel.
Cărciumari: Craștin Mitu, Dobre Gh., Stoian Nicola.

Cismari: Craef Ioan D., Cristu Rade, Hristu Rade, Stoian Tonciu.

Cojocari: Anghel Todor, Belef Stail, Cobur Ruse D., Dumitranof Dobre, Rade D-tru.

Croitori: Ilie Gh., Ofuraf Stoiciu Anghel, Tiulescu Nicola T.

Curelari: Ioan Petre, Todorof Marin.

Manufactură: Dobre Gh., Hristu Hristu, Hristu

CALIPETROVA

Comună rurală, 1 sat: *Calipetrova**. *Plasa Silistra*. Locuitori 2530.

Primar, Ivanof Velicu.—*Notar*, Dan V-le.—*Invățători*: Zaharescu C-tin, Tulin Aristide.—*Preot Paroh*, Șicof D.

Bănci populare: „*Răsăritul*“, președ. Șicof D.

Cărciumari: Pomacof Nedelciu C.

Cojocari: Dobre Nedelciu C.

Mori (pe apă): Atanasof Ruse, Copeluf Curte M., Costof Vălcu P., Nedelcof Marin, Romanof Gh., Vandref Vălcu P.

Ulei (fabr.): Molof Dobre St., Stocef Nicola.

CARAORMAN

Comună rurală, 5 sate: *Ailfacă, Brăcima, Brăcima-Nouă, Caraorman**, *Ghiurghengic*.
Pl. Silistra. Loc. 3155.

Primar, Velicu Gh.—*Notar*, Luca Ilie.—*Invățători*: Ilie N-lae, Mirică C-tin, Mirică Gh., C-tinescu Emil T.—*Invățătoare*: Teodorescu E., Ilie N. Ecaterina, Luca Marioara, Mirică Tudora, Capi R.

Bănci populare: „*Principele Mircea*“, capital 58.000 lei, președ. Anghel Petre.

Cărciumari: Cristu Marin, Nicolescu Marin.

Perăstrăie pentru tăiat și fasonat lemnul: Ivanof Slav.

Mori (sistematice): Babagianof Gh.

Mori (cu motor): Ivanof Enciu, Ștein Anghel.

Mori (pe apă): Căluș Căluș, Dumitru Enciu, Gote Dobre, Ilief Ivan, Marinof Nicola, Panef Pavel, Rusef Iorgu, Velicu Hristache.

Ulei (fabricanți): Dumitru Enciu.

CARAPELIT

Comună rurală, 2 sate: *Carapelit**, *Esirgea*.
Plasa Curbunar. Locuitori 1211.
28 km. g. *Bazargic*.

Primar, Mehmet Ali Iusein.—*Notar*, Hogeia Ioan D.—*Invățător*, Coef Șt.—*Invățătoare*, Rădulescu Eugenia.

Cărciumari: Homoriceanu Gh.

Cismari: Encef Nediu.

Croitori: Dulgherof Petcu.

Fierari: Ciolac Gh. Atanas.

Mori (pe apă): Frații Ghiuzelef, Frații Kirovi, Petcu Crăstu.

Tâmplari: Mihailof Gh.

CHILICADI

Comună rur., 1 sat, *Chilicadi**. *Plasa Curbunar*.
Locuitori 2297.—48 km. g. *Bazargic*.

Primar, Hasangea Ismail.—*Notar*, Mihăilescu Ioan.

Băncani: Aptula Sabit Hogeia, Iomer Nasif Hogeia, Jiliascu Stoian, Kevorchian Ovanez, Haidor Bechir, Muratian Harusiac, Nazif Hogeia Iomer, Nicolof Vălcu, Vălcianovo Netca.

Manufactură: Nazif Hogeia Iomer.

Mori (de vânt): Amet Halil Hagi, Ciapuc Suliman Mustafa, Iusein Molo M., Iusein Mehmed Deli, Iusein R. Mustafa Deli, Mamut Mehmed Așic, Moștenit. Mamut Așic, Mustafa Romo-dan Aptula.

CHIOSE ABDI

Comună rurală, 4 sate: Canipe, Chiose-Abdi, Curtpalar, Mesimler. Pl. Sarsânlar. Loc. 2324.*

Primar, Stroescu N-lae I. — Notar, Șerbănescu Gh. — Invățători: Ulea Enache, Ali Osman Iusein.

Băcani și Manufactură: Bairam Asau, Babuc Aceadur, Camburoglu Amet, Osman Ali Negip, Tair Memet.

Bărbieri: Amet Ali, Ibream Asan, Memet Suleiman, Osman Nezir.

Cismari: Iacob Acă.

Careleri: Osman Geșfer.

CHIOSE-AIDIN

Comună rurală, 4 sate: Caracoiu Mic. Chiose Aidin, Chiutuclii, Cranova. Plasa Siliștra. Locuitori 4027.*

Primar, Cicăcief G. Mite. — Notar, Comănescu V-le. — Invățători: Ionescu Ștefan, Turcu Ion. Pandore Aurel, Benu Crum. — Invățătoare: Ionescu St. Maria, Simionescu Elisaveta, Pandor Raina, Moroiaru Natalia.

Bănci populare: „Infrățirea“, președ. Jezeof N-lae.

Cărciumari: Drozanof Iliu, Hristu Haralamb, Jeliu D-tru, Tudorof Mariu, Vălcu Ivanciu.

Dărcătorii de lână: Călin Tudor, Popof Ștefan.

Lemnari: Ivan Ilie.

Manufactură: Englezu D. Jelescu, Hristu Haralamb, Hristu Hristu.

Ulei (fabricanți): Coman Gh., Vălcu Jelin.

COCINA

Comună rurală, 3 sate: Caracour, Cazimir, Cocina. Plasa Doimușlar. Locuitori 3716. 20 km. portul Siliștra.*

Primar, Ghebeș Belciu. — Notar, Cojanu Petre. — Invățători: Stănescu Radu, Perdichi Tache, Mustafa Hagi Sali. — Invățătoare: Stănescu Radu Maria, Berearu Maria. — Picot Paroh, Școf Boris.

Bănci populare: „Progresul“, capital 17.800 lei. președ. Școf Boris.

Cărciumari: Cazacu N. Dencu, Coșef Peiciu, Georgescu Haralambie, Răciu Gh., Ștefan Anghel.

Fierari: Nancu N. Nancu.

Mori de vânt: Amet Chemie Sali, Amet Meamet Topal, Begec Ali Osman, Ceacămac Amet Fair, Harum Ibram, Ivan Peniu, Petrof Ivan, Stoceanof Hristu.

Ulei (fabricanți): Catalnef Zeciu, Colin C-tin, Mincef Nicola, Nancu Nancu.

COVANGILAR

Com. rurală, 4 sate: Caramehmetler, Covangilar, Hagifaclar, Mecim-Mahle. Pl. Turtucaia. Locuitori 3046. 27 km. g. Altemela.*

Primar, Iusein Agi Memet. — Notar, Otelescu Benedict. — Invățător, Feizi M. — Hogi (preoți turci): Hagi Iaca, Hagi Iusein.

Băcani: Cheose Iusein Miursel, Feizi Isleanu, Muteș Aliosman Amet.

Manufactură: Feizi Isleanu.

Morari: Cheles Ali Memet, Cheose Ibram, Chezman Ali Mustafa, Chezman Hasan Ali, Cuș Ali Nasuf, Efendi Iusein Arif, Idrîș Veli Iomer, Iulama Halil Amet, Ocbal Emin, Tușeni Hagi Memet.

Proprietari de moșii: Cheschenof Penciu (Covangilar 330 ha.); Dumetrof Cănciu (Covangilari 50 ha.).

CURTBUNAR

Comună rurală, 8 sate: Chizilgieli, Cocimar, Coimnuchioli, Codegeaolar, Curtubunar, Dustubac, Otulgea, Pașabali. Reședința Plășii Curtubunar. Locuitori 7003.*

Primar, Popof Dimeiu. — Notar, Șteriad Sever. — Invățător, Macarie C-tin. — Invățătoare: Olteanu Zenovia, Damian Anastasia. — Preot Paroh, Doros Stelian.

Băcani: Amet Șea Ismail, Bosneag Osman, Filip Bone, Găitan Ahil Asau, Găitan Asan, Ivanof Petre & D-tru Jelescu Dobre, Madgearof Baris & Damian Stelian, Memet Rașid, Mincef Ivan, Neicof Mitu, Trifan Jordan, Velef Colin, Velef V-le, Varbanof Petre, Vicef Zaharia, Vondincearof Mihail & Co

Bărbieri: Adem Aliș.

Brutari: Covacu Gh., Nicola Ivan, Vondincearof Mihail & Co.

Cărciumari: Calciu R. Calciu, Crăcană Gh., Moldoveanu Gh., Rainof Gauciu.

Cismari: Balcahschi Ioan, Demirof Hristu.

Cojocari: Cojocaru D-tru.

Croitori: Vezirof Stoian.

Dărcătorii de lână: Petcof Jordan.

Librării: Madgearof Boris & Damian Stelian.

Măclari: Popof Dimeiu.

Manufactură: Boșneag Osman, Găitan Ahil Asan, Ivanof Petre & D-tru; Jelescu D-tru, Madgearof Boris & Damian Stelian, Memet Rașid, Trifan Jordan, Velef Colin, Velef V-le, Vicef Zaharia.

Mori (sistemalice): Zaharidol Hristu.

Mori (cu aburi): Petrof Jordan.

Mori (de vânt): Agi Mahmut Suliman Ismail, Menarem Suliman, Mustafa Cerchez Ismail.

Șturgari: Dincu Christu S., Todorof Mihail, Todorof Pavel.

Tinichigii: Manciu Mihail.

Proprietari de moșii: Frații Cuzarof, (Curtbunar 258 ha.); Vicef Zaharia (Curtbunar 150 ha.).

DENIZLER

Comună rurală, 2 sate: Denizler, Mese-Mahle. Plasa Turtucaia. Locuitori 2347.*

** Primar, Iomer Iusein Mola. — Notar, Nistor I. Iacovache. — Invățător, Dimonie D. — Invățătoare: Dimonie Maria, Heruvine Viorica.*

Băcani: Raef Vărban.

Cărciumari: Armandof Petre, Gheorghief Pascal, Slătaru M. Petre.

Manufactură: Raef Vărban.

Mori (cu motor): Sarace Asau.

Proprietari de moșii: Chiremicef Petre, (Daidăr 498 ha.).

DOCCELAR

Comună rurală, 12 sate: Aivanchioi, Avdular, Camerler, Cherimler, Chizilbrum, Cufalcealar, Ciller, Damadas, Dere-Mahle, Doccelar, Emirler, Savanlăcu-Nou. Plasa Acadânlar. Loc. 5554.*

Primar, Ali Ismail Amet. — Notar, Nicolau N. C-tin. — Invățător, C-tinescu Petre. — Invățătoare, Nicolau C. Mândița.

Băcănie și manufactură: Ali Hasan, Aptula Adem, Caplanian Batasar, Casin Irigep Hafuz, Gasparian Agop, Ismail Amet, Ismil Hogeia Ali, Mamut Salica, Muzechia Memet, Sahim Ismail, Suluş Bilial, Tătar Iomer Osman.

Dogari: Amet Asan.

Mori (cu motor): Davidof Nicola, Idriz Iusein Hasan.

Tinichigii: Mamut Achiz.

DOIMUŞLAR

Comună rurală, 7 sate: Capaci, Doimuşlar, Golebina, Golebina-Ceatalgea, Hogeachioi, Iali-Ceatalgea Suneci. Reşed. plăşii Doimuşlar.*

Portul Siliştra în apropiere.

Primar, Straie M. Mineu. — Notar, Dumitrescu Gh. — Invățători: Chirita Stere, Antonescu Cezar, Andrei Dobre. — Invățătoare, Gheorghiu Natalia.

Bănci populare: „Mircea cel Bătrân“, capital 1.200 lei, preşed. Eleschi Iordan.

Cărciumari: Bascof D-tru, Cubuccian Alex. Dumitrof Atanase, Jefoc Velicu, Ivanof Cănciu, Sarraf Ivan, Vălcu St. Vălcu.

Cismari: Gheorghief Nicola Enciu.

Mori: Cristu Jeliu.

Propr. de moşii: Vălcef P. D-tru (Caiegicu).

GARVAN

Comună rurală, 1 sat, Garvan. Plasa Sarsanlar. Locuitori 1394. — 55 km. g. Oltenița.*

Primar, Marinu Gh. — Notar, Vlăşceanu I. I. — Invățător, Pavelescu N-lae. — Invățătoare: D-trescu Maria, Cojocaru Profira.

Ape gazease (fabr.): Vasile S. Dobre.

Bănci populare: „Ion Cămărăşescu“, preşedinte Gheorghief Ruse.

Bărbieri: N-lae D. D-tru, Sarauşu V-le, Suliman Eminu.

Băcani: Rusef Nicola, Videlof Raciuzlate.

Cărciumari: Necu Cudin D-triu.

Cismari: Brătoiu Ilie, Iancof Tudor, Rusef Nicola, Tonciu Toneu.

Curelari: Donagiu D. V-le.

Manufactură: Videlof Raciuzlate.

Mori (de aburi): Moşt. Dafinof R. Petre.

Mori de vânt: Enef Nicola, Nedeleof Chirciu.

Proprietari de moşii: Obştea locuitorilor Garvan (1952 ha.).

HAŞCHIOI

Comună rurală, 2 sate: Haşchioi, Saarlar. Plasa Doimuşlar. Loc. 1359. — 35 km. portul Siliştra.*

Primar, Băbăeşu R. Gh. — Notar, Secară D. Toma. — Invățători: Barbu Dumitru, Vasiliu Ion. — Invățătoare, Droc Ţvetanca.

Băcani: Anghelof Costa.

Cărciumari: Doicu I. Mariu, Dumitrof Alex.

Cismari: Asan Riza, Cocef Ivan Gh., Enef Ivan. Croitori: Băbăeşu Ivan, Popof Tudor Ivan. Mori: Gheorghie Mitu, Fraţii Sideri Alex. şi I. Ulei (fabr.): Mitu Gheorghie.

PÂNDICLI

Comună rurală, 1 sat: Pândicli. Pl. Siliştra. Locuitori 760. — 27 km. portul Siliştra.*

Notar, Vlădoiu N. B. — Invățători: Ungureanu M., Teohăreanu T. — Invățătoare, Teodorescu M.

Bănci populare: „Regina Maria“, cap. 20.000 lei, preşed. Trandafir Gh.

Bărbieri: Done Gh., Ţoniu V-le.

Cărciumari: Gheşef M. Ţpetcu, Stoian D-tru.

POPINA

Comună rurală, 1 sat: Popina. Pl. Doimuşlar. Locuitori 2015.*

Primar, Netezilof T. Peniu. — Notar, Telenescu N. — Invățători: Spulber Ilie, Drohnă Gh., Iordan Cara Ivan. — Invățătoare: Tudose Maria, Barbu Eleonora, Barbu Maria. — Preot Paroh, Vasilef Dimitrie.

Băcani: Atanasof Ivan, Baciovarof N. Dumitru, Chiseliu V. D-tru, Chiţoiu V. Petre, Petrof Drăgan, Rădulof Velicu, Udref Iordan, Uzunof S. Drăgan, Uzunof S. Nedelciu, Vasilef Petre.

Cărciumari: Baciovarof N. Tudor, Chiriace D-tru, Danef Denciu, Socolof Nicola.

Cismari: Brezof Ruse Velicu, Danef V-le, Drăganof Mineiu.

Cojocari: Batef Ivan.

Pierărie (mag.): Baciovarof N. D-tru.

Manufactură: Chiseliu V. D-tru, Ghiţoiu V. Petre, Rădulof Velicu, Udref Iordan, Vasilef P.

Morari: Cristof L. Velicu, Enef Ignaf, Netezilof T. Peniu.

RAHMAN-AŞICLAR

Com. rurală, 2 sate: Omurga, Rahman-Aşiclar. Plasa Acadânlar. Locuitori 1501*

Primar, Suliman Iusmen. — Notar, Reve Gh. — Invățători: Teodorescu Dobre, Calişcof Stocan.

Băcani: Alişi Hafuz, Aptula Hafuz Agi, Emir Sali Ali, Petrof Nedelcu, Regep Osman, Stoian Anton Vlădun.

Manufactură: Alisi Hafuz, Aptula Hafuz Agi, Emir Sali Ali, Petrof Nedelcu, Regep Osman, Stoian Anton Vlădun.

RAHOVA-DE-JOS

Comună rurală, 3 sate: Cusuiu-din-Vale, Rahova-de-jos, Spanciova. Pl. Sarsanlar. Loc. 2857.*

20 km. gara Oltenița.

Primar, Stancof Enciu. — Invățători: Manolescu Aurel, Rîşeanu H. Ion. — Invățătoare: Manolescu H. Constanța, Apostoleanu Elisa.

Băcani: Aptula Hamza, Naiden Mihu.

Manufactură: Aptula Hamza, Naiden Mihu.

Mori (de foc): Şoricelu N-lae Dobre.

SAHINLAR

Comună rurală, 6 sate: Cavurga, Pirlîchioi, Pirlîţami-Mahle, Pirlîu-Nou, Pirlî-Dangilar-Mahle, Sahinlar. Pl. Curtburar. Locuit. 3133.*

Primar, Salim Hassan. — Notar, Tibacu Teodor. — Invățătoare, Tibacu Ortansa.

Băcani și manufactură: Atanase D-tru, Branișoiu Sarchiz, Ghiolbecla Osman Ferat, Hasan Rainu, Hogeia Suluș F., Ibraam Afuz Amet, Ibraam Amet Atip, Ionel D-tru, Iusuf Haji Ibraam, Omer Mustan, Peiciu Velciu, Puluș Osman Mustafa, Tair Abil, Hogeia Haji, Zlate Hristu.

Mori (cu aburi): Beichir Ciulin.
Ulei (fabricanți): Petcof Gh.

SARSANLAR

Comună rurală, 5 sate: Arabagilar, Cusuui Turcesc, Orozlar, Sarsanlar*, Uzunge Orman.

Reșed. plășii Sarsanlar. Locuit. 4596.

42 km. de Siliștra.

Primar, Aptula Iomer. — **Notar,** Bașcoveanu I. — **Invățători:** Bacant St., Cosmescu C-tin., Puța D-tru. — **Invățătoare:** Catalan Sevastia, Puța Alexandrina, Puța Atena, Seider Antonica. — **Preot,** Tudorof Șt.

Băcani: Dinof Tudor, Mangiuc Ioan Ch., Memet Azir Haji, Nicolof Rade, Terzi E. Iomer, Trifan Pavel.

Cârciumari: Bangiuc D-tru Ch., Bica Stelian, Trifan Pavel, Vasilef Iordan C.

Cismari: Tone Iordan, Vasilef Iordan C.

Croitori: Avram Dinu, Cănef Gh.

Dărcitori de lână: Petreva Velca.

Fierari: Cara Memet Ismail, Asa Asan, Hristu Anghel, Mustafa Nazif, Petcu Gh., Vărtan Ghergan.

Mori (cu aburi): Anastasiu Tudorache.

Mori (pe apă): Asim Haji, Bebeiu Staniu, Halil Sabin Haji, Hristu Gh., Iusein Ibram, Ivan Iancu, Slafeiu Tone, Solac Haji.

Mori de vânt: Ibram Muzechia, Musa Sachir Ismail, Nasuf Memet Cara.

Tricotage: Lalef Ivan Minciuc.

Ulei (fabr.): Petcu Gh., Vărtan Ghergan.

SATUL-VECHI

Comună rurală, 2 sate: Satul-Vechi*, Siahlar. Pl. Turtucaia. Loc. 1668. — 11 km. g. Oltenița.

Primar, Caloianu V-le. — **Notar,** Gheorghiu M. Florea. — **Invățători:** Toma V. Ion, Nițescu Vasile. — **Invățătoare:** Nițescu V. Georgeta. — **Preot Paroh,** Drumef Velicu.

Bănci populare: „Increderea“, președ. Drumef Velicu.

Cârciumari: Docef Marin, D-tru Petre.

Cismari: Rateu D. Ivan.

Fierari: Coef Velicu Atanase, Hristu Anghel, Stoilof Pene.

Morari: Teodorof Gh.

SENOVA

Comună rurală, 1 sat: Senova*. Plasa Turtucaia. Locuitori 1081. — 17 km. g. Oltenița.

Primar, Rașid Ali Osman Agi. — **Notar,** Davidescu Teodor. — **Invățători:** Tudorache Haralambe, Popescu Toma.

Băcani: Cianaș Ibram Iusein.

Cafenele: Magear Ivan Simion.

Cârciumari: Gheorghiof D-tru.

Fierari: Usta Asan Amet.

SINIRU-NOU

Comună rurală, 7 sate: Baharchioi, Beilerchioi, Checiler-Mahle, Siniru-Nou*, Sucuiușgiuc, Tocmacchioi, Țar Asan. Pl. Acadânlar. Loc. 4268.

Primar, Doicescu N. — **Notar,** Orezeanu D. — **Invățători:** Boiagief, Căpățână Ion, Nițu Marin, Stoica Tudor, Ștefănescu M. — **Invățătoare:** Stoenescu M., Nițu Veronica, Eugenia Roza.

Băcani: Aptula Sefchet, Dimitrof Nicola, Hițef V-le Ivan, Hogeia Sali Enciu, Iusein Ali, Marinof T. Chiro, Nasaf Mehmet.

Cârciumari: Dumitrof Jecu.

Manufactură: Aptula Sefchet, Dimitrof Nicola Hițef V-le Ivan, Hogeia Sali Enciu, Iusein Ali, Marinof T. Chiro, Nasaf Mehmet.

Mori (cu aburi): Iusein Haji Ibrian, Ivanof St.

SREBĂRNA

Comună rurală, 1 sat, Srebărna*. Pl. Doimușlar. Loc. 1352. — Portul Siliștra în apropiere.

Primar, Velciu Petre. — **Notar,** D-trescu Gh. — **Invățător,** Marcu N-lac. — **Invățătoare,** Marcu N. Victoria. — **Preot Paroh,** Gheorghief Enache.

Bănci populare: „Inainte“, capital 12.000 lei, președ. Crăstiu Marin.

Bărbieri: Mincu V. Tănase, Tonef Ruse.

Cârciumari: Hagif P. Dina, Teodorof I. Paraschiva.

Lemnari: Seimief V. Velicu, Tornef D. Tănase.

Mori: Rusef Nedelciu.

SUNGURLAR

Comună rurală, 3 sate: Caracoci, Ormanchioi. Sungurlar*. Plasa Acadânlar. Locuit. 2602.

Primar, Mustafa Mehmed Ali Hogeia. — **Notar,** Voiculescu D. D-tru.

Băcani: Cioban Anghel, Halil Oman, Hițef Neicu, Iusein Suliman, Mnasel Iusein, Mustafa Serif, Panaiot Andrei.

Manufactură: Cioban Anghel, Halil Oman, Hițef Neicu, Iusein Suliman, Mnasel Iusein, Mustafa Serif, Panaiot Andrei.

TRUPCIULAR

Comună rurală, 2 sate: Omurfaci, Trupciular. Plasa Curbunar. Locuitori 2999.

45 km. g. Bazargic.

Primar, Pelivan Mustafa. — **Notar,** Popovici Alex. — **Invățătoare,** Popovici Elena.

Băcănie și manufactură: Cuiungean Acie, Gheorghief Alex., Ivan Todor, Mogărdici Vărtan, Ovanez Chircor Haji, Petre Gh.

Mori (cu motor): Marinof Ruse.

Mori (de vânt): Amet Haji Memet, Osman Haji Ibram, Posa Ibram, Sali I. Memedoli, Sali Isoch Șelim.

TURCȘMIL

Comună rurală, 1 sat, Turcșmil*. Pl. Turtucaia. Locuit. 2120. — 15 km. portul Turtucaia.

Primar, Hasan Emin. — **Notar,** Niculescu Dumitru D. — **Invățător,** Stoicescu Aurel.

Băcani: Cadirolo Osman Azan, Daş Amed Selim, Feizula Mamud, Tătar Osman Arif.
Geambaşi: Gumala Iusein, Saralo Iusein.
Prop. de moşii: Rusef Gh. (Bair Sarta 146 ha.).
Arend. de moşii: 8-ca pop. „Regele Carol I” (Bair Sarta 146 ha.).

UZUICHIOI

Comună rurală, 3 sate: Doruliar, Ibrahim-Mahle, Uzulchioi*. *Plasa Acadânlar. Locuit. 3841.*
 37 km. portul Silistra.

Primar, Călinescu C-tin. — *Notar,* Ghiţescu Zamfir. — *Invăţători:* Răcelea Stelian, Răcelea Gh., Chebac Ion, Mitache C-tin. — *Invăţătoare,* Constantinescu Ioana.

Băcani şi manufactură: Agapian Alex., Batahoff Cristu, Carageos Ştefan, Coconian Ovanez, Cristu Stoean, Garabetian Ilie, Gheorghe Gh., Hogeia Bechir, Hogeia Ibram, Osman Afaz Mamut Agi.

Croitori: Cristu D-tru, Rade Ilie.

Morari: Bechir Tulin.

Tâmplari: Esetli Meamet, Ivan D-tru, Nicola Gh., Tair Apturaim.

VETRINA

Comună rurală, 1 sat, Vetrina. Pl. Doimuşlar. Locuitori 1090.*

Primar, Georgescu N-lae. — *Notar,* Leonte I. — *Invăţător,* Bulamote N. — *Invăţătoare:* Bulamote N. Maria, Haret Zoea, Cristu Elena.

Băcani: Nedelcu D. Drăgan.

Cărciumari: Drunciu S. Codin.

VISCHIOI

Comună rurală, 5 sate: Caradârlar, Ceauş-Mahle. *Deli-Iuzuflar, Sarighiol, Vischioi*. Pl. Sarsanlar. Locuitori 2366.*

Primar, Terzi Memet. — *Notar,* Pandrea Ioan. — *Invăţător,* Popescu Dumitru. — *Invăţătoare,* Pandrea V. Maria.

Băcani: Ceauşi Iusein Ali, Iordanof Raiciu, Suliman I., Regep Memet Mola.

Croitori: Iordan Mitu.

Mori (de foc): Ismail Mamut.

Soc. coop.: „Ilie Grigoriu”.

Prop. de moşii: Dimu Stoicu (Sarighiol 444 ha.).

M. de BROUSSE

— 9 Strada Decebal — Bucarest
 Services spéciaux de groupage de tous les pays d'Allemagne.

Librăria — SOCEC & C^o — Papetăria

SOCIETATE ANONIMA

BUCUREŞTI — Sucursale: IAŞI, PLOEŞTI, CRAIOVA

SOSESC ZILNIC

Toate publicaţiunile mai importante române şi streine
 de Literatură, Drept, Medicină, Economie Politică, etc. etc.

NOUTAŢILE FRANCEZE LITERARE ŞI ŞTIINŢIFICE

Romane, Cărţi de drept, Militare, etc. etc., Reviste, Ziare, Jurnale politice şi de modă

LIBRĂRIA SOCEC & C^o BUCUREŞTI

SOCIETATE ANONIMĂ

SUCURSALE: IAŞI, CRAIOVA, PLOEŞTI

EDITURĂ DE CĂRŢI ŞCOLARE ŞI LITERARE

ATELIERELE

SOCEC & C^o

BUCUREȘTE

SOCIETATE ANONIMĂ

CRAIOVA : : : :

IAȘI : : : : :

PLOEȘTI : : : :

BUCUREȘTI

TIPOGRAFIE ≡

LITOGRAFIE

LEGATORIE ≡

ZINCOGRAFIE

□ □ □

IMPRIMATUL TEZELOR ≡

PROMPT ȘI CONVENABIL

□ □ □

CĂRȚI DE VIZITĂ { TIPOGRAFICE
LITOGRAFICECLIȘEURI IN ZINC { LINIARE
AUTOTIPIE

EXECUTATE CU INGRIJIRE ȘI ACURATEȚE

□ □ □

LEGATORIE DE CĂRȚI

SOLID ȘI EFTIN

□ □ □

COMENZILE SE PRIMESC LA LIBRĂRIA SOCEC

SAU

DIRECT LA BIUROUL ATELIERELOR, CALEA VICTORIEI, 21

□ □ □

V

PARTE — PARTIE — TEIL — PART — PARTE — RÉSZ — ЧАСТЬ

NOUILE PROVINCII ALIPITE

NOUVELLES PROVINCES ANNEXÉES

THE NEWS ROUMANIAN ANNEXED
PROVINCES

CSATOLT TERÜLETEK

DIE NEUEN RUMAENISCHEN
PROVINZEN

NUOVE PROVINCIE ANESSATE

НОВЫЯ ПРОВИНЦІИ

BUCOVINA, TRANSILVANIA, BANAT, CRIȘANA, MARAMUREȘ și BASARABIA

ALIANȚA COMERCIALĂ

pentru

IMPORT SI EXPORT

SOCIETATE IN NUME COLECTIV

BUCUREȘTI, Strada Bolintineanu, 10 (prin Bd. Domniței)

Adresa telegrafică: „ALCO”. Telefon 53/35

**Reprezentanța celor mai mari case din:
Franța, Anglia, Italia și Olanda**

Departament Textile:

Cotonade de orice fel: Imprintate vopsite sau albite.
Ștofe bărbătești de la cele mai renumite fabrici din Anglia.
Lenajuri simple și fantaisie de origină Franceză.
Mătăsuri, Velour, Plusch, Biberet, etc.

Departament Coloniale:

Uleiuri de Arachide, Coton, Săpun de Marsilia, etc.

P. ANDREESCU FII Biuroal Technic

CRAIOVA

REPREZENTANȚI GENERALI pentru ROMÂNIA MARE în:

MOTOARE „DIESEL“ de la 50 la 4000 HP.

MOTOARE cu GAZE de SONDE și FURNALE

de la 200 la 8000 HP.

MAȘINI CU ABURI

orice dimensiuni

POMPE TRIPLEX

cu PLONGEUR

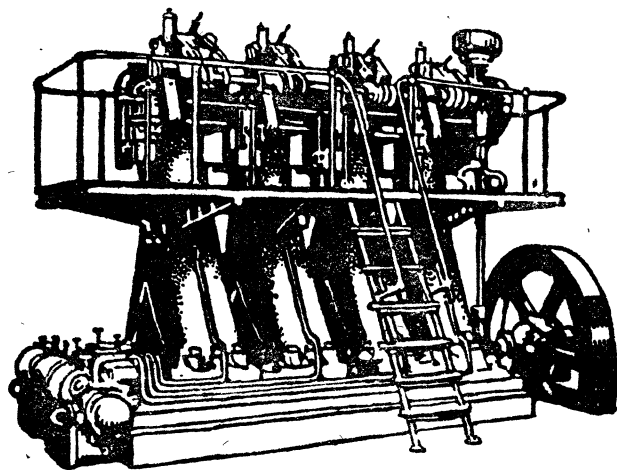
*Speciale pentru produse
petrolifere*

POMPE CENTRIFUGE

pentru orice întrebuințări

MOTOPOMPE
DE INCENDIU

pentru Fabrici și Orașe



DIN FABRICA DE MAȘINI

EHRHARDT & SEHMER A. G.

SAARBRUECKEN

În afară de acestea reprezentăm diferite mari fabrici în:

MOTOARE CU BENZINA FIXE ȘI TRANSPORTABILE

DINAMURI, ELECTROMOTOARE, TRANSFORMATOARE
PENTRU ORICE FEL DE CURENT

VAGOANE, LOCOMOTIVE ȘI MATERIALE DE CĂI FERATE
NORMALE ȘI ÎNGUSTE

AUTOCAMIOANE, AUTOBUSE și AUTOPOMPE de INCENDIU

DEPOZIT *bine asortat cu Materiale Tehnice și Sanitare*

INSTALAȚIUNI DE MORI ȘI FABRICI

ALIMENTĂRI CU APĂ ȘI CANALIZĂRI PENTRU ORAȘE ȘI PARTICULARI

FABRICA PROPRIE de Forje Portative și Foale de Ferari